

RDA Scientific Consultants GmbH · Sophienstr. 5 · D-80333 München

Siberian Health GmbH
Charlottenstr. 77
10117 Berlin

Wissenschaftliche Leitung:
Dr. Sabina Schneider*

* von der IHK München und
Oberbayern öffentlich bestellte
und vereidigte Sachverständige
für Lebensmittelchemie

Sophienstr. 5
D-80333 München
Fon +49 (0)89 552 797 30
Fax +49 (0)89 552 797 329

kontakt@rda-science.com
rda-science.com

Verkehrsfähigkeitsbescheinigung Lfd.-Nr. 20-312

München,
01.07.2020

Hiermit bestätige ich, dass das Produkt

Adaptovit

Nahrungsergänzungsmittel mit Maral-Wurzel,
Rosenwurz, Eleutherococcus und Ginseng.

welches von

Siberian Health GmbH
Charlottenstr. 77
10117 Berlin
Deutschland

vertrieben wird, stofflich als Nahrungsergänzungsmittel in der Bundesrepublik Deutschland
verkehrs-fähig ist.

Das Produkt entspricht aufgrund der übermittelten stofflichen Zusammensetzung (vgl.
Anhang 1 auf Seite 2) sowie der Pflichtkennzeichnung (vgl. Anhang 2 auf Seite 3) den
gesetzlichen Vorgaben. Die empfohlene tägliche Verzehrsmenge beträgt 5 Sprühstöße.
Eine chemisch-analytische Untersuchung sowie eine Verifizierung der Schriftgröße der
Pflichtkennzeichnung waren nicht Gegenstand der Prüfung.

Dr. Sabina Schneider

von der IHK für München und Oberbayern
öffentlich bestellte und vereidigte Sachverständige
für Lebensmittelchemie



Anhang 1

Zutaten: Wasser, Maral-Wurzel-Extrakt, Rosenwurz-Wurzel-Extrakt, Eleutherococcus-Wurzel-Extrakt, Ginseng-Wurzel-Extrakt, Chinesisches Spaltkörnchen-Samen-Extrakt, Konservierungsstoff Natriumbenzoat, Ethanol.

Verzehrempfehlung:

Spray dient zum Einsprühen in den Mund. 5 Mal sprühen und danach schlucken. Einmal pro Tag verwenden.

Zusammensetzung:

	Pro Tagesverzehrsmenge (0,33 ml)
Maral-Wurzel-Extrakt (Rhaponticum carmathoides) 6:1	10 mg
Rosenwurz-Wurzel-Extrakt (Rhodiola rosea) 6:1	8 mg
Eleutherococcus-Wurzel- Extrakt (Eleutherococcus senticosus) 6:1	5 mg
Ginseng-Wurzel-Extrakt (Panax ginseng) 4:1	4 mg
Chinesisches-Spaltkörnchen- Samen-Extrakt (Schisandra chinensis) 3:1	4 mg
Alc. 1%vol	

Nettofüllmenge:

10 ml

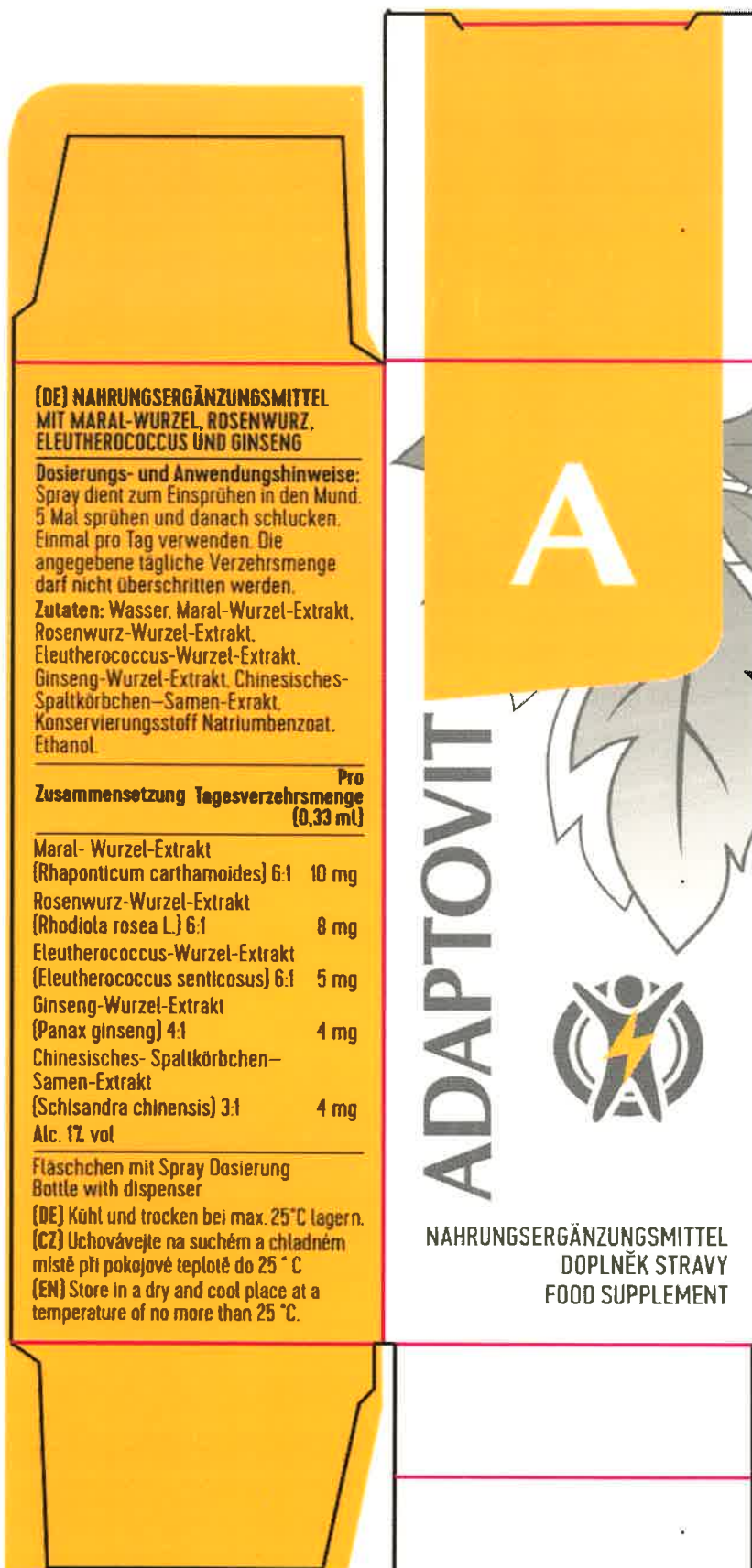
Hersteller: 000 „Biotechnologie“, Necheskiy pereulok 8-36, 634031 Tomsk, Russland



Anhang 2

Verpackung (Abbildungen entsprechen nicht der Originalgröße)

Frontseite, Seitenlasche 1, Oberseite, Unterseite



**(DE) NAHRUNGSERGÄNZUNGSMITTEL
MIT MARAL-WURZEL, ROSENWURZ,
ELEUTHEROCOCCUS UND GINSENG**

Dosierungs- und Anwendungshinweise:
Spray dient zum Einsprühen in den Mund.
5 Mal sprühen und danach schlucken.
Einmal pro Tag verwenden. Die
angegebene tägliche Verzehrsmenge
darf nicht überschritten werden.

Zutaten: Wasser, Maral-Wurzel-Extrakt,
Rosenwurz-Wurzel-Extrakt,
Eleutherococcus-Wurzel-Extrakt,
Ginseng-Wurzel-Extrakt, Chinesisches-
Spalkkörbchen-Samen-Extrakt,
Konservierungsstoff Natriumbenzoat,
Ethanol.

Zusammensetzung Tagesverzehrsmenge
(0,33 ml)

Maral- Wurzel-Extrakt (Rhaponticum carthamoides) 6:1	10 mg
Rosenwurz-Wurzel-Extrakt (Rhodiola rosea L.) 6:1	8 mg
Eleutherococcus-Wurzel-Extrakt (Eleutherococcus senticosus) 6:1	5 mg
Ginseng-Wurzel-Extrakt (Panax ginseng) 4:1	4 mg
Chinesisches- Spalkkörbchen- Samen-Extrakt (Schisandra chinensis) 3:1	4 mg
Alc. 17 vol	

Fläschchen mit Spray Dosierung
Bottle with dispenser

(DE) Kühl und trocken bei max. 25°C lagern.

(CZ) Uchovávejte na suchém a chladném
místě při pokojové teplotě do 25 °C

(EN) Store in a dry and cool place at a
temperature of no more than 25 °C.



Rückseite, Seitenlasche 2, Oberseite, Unterseite (Abbildung nicht in Originalgröße)

(CZ) DOPLNĚK STRAVY Z MARALÍHO KÖRENE, ROZCHODNICE RŮŽOVÉ, KLANOPRAŠKY ČÍNSKÉ A ELEUTROKOKU.

Způsob užití: Rozprašovač přiložte k otevřeným ústům a zmáčkněte 5x ventilek tak, aby se sprška dostala pod jazyk. Nechte chvíli působit a potom polkněte. Dospělí: 1krát denně.

Složení: Extrakt kořene parchy saflorové, extrakt kořene a oddenků rozchodnice růžové, extrakt kořene eleutrokoku trnitého, extrakt kořene ženšenu pravého, extrakt semen klanoprašky čínské, benzoát sodný, etanol, destilovaná voda

Složení	Denní dávka, 0,33 ml
Extrakt kořene parchy saflorové, zvané „Maralí kořen“	
Rhaponticum carthamoides 6:1	10 mg
Extrakt kořene a oddenků rozchodnice růžové (Rhodiola rosea L.) 6:1	8 mg
Extrakt kořene eleutrokoku trnitého (Eleutherococcus senticosus) 6:1	5 mg
Extrakt kořene ženšenu pravého (Panax ginseng) 4:1	4 mg
Extrakt semen klanoprašky čínské (Schisandra chinensis) 3:1	4 mg
Benzoát sodný	0,05 ml
Etanol	0,004 ml
Destilovaná voda	do 0,33 ml
Alc. 17 vol	

Flakón s dávkovačem

10 ml

(DE) Hinweise: Als Ergänzung zum täglichen Vitaminbedarf, Lactose- und glutenfrei. Nahrungsergänzungsmittel sollten nicht als Ersatz für eine ausgewogene und abwechslungsreiche Ernährung sowie eine gesunde Lebensweise verwendet werden. Außerhalb der Reichweite von kleinen Kindern aufbewahren. Eventuelle individuelle Unverträglichkeiten einzelner Zutaten sollten Sie mit Ihrem Arzt vor dem Verzehr besprechen.

(CZ) Upozornění: Není určeno pro osoby se zvýšenou citlivostí nervové soustavy, nespavosti, hypertnickou chorobou III-IV stupně, poruchou srdeční činnosti, zjevnou aterosklerózou. Není vhodné užívat večer. Individuální nesnášenlivost komponent biologicky aktivního doplňku stravy. Není určeno pro těhotné a kojící ženy a děti! Před užíváním se doporučuje lékařská konzultace. Přípravek musí být uchováván mimo dosah dětí! Nepřekračujte doporučené dávkování. Neslouží jako náhrada pestré stravy. Neobsahuje lepek ani laktózu.

(DE) Hersteller: OOO "Biotechnologie", Necheskiy pereulok 8/36, 634031 Tomsk, Russland. **Vertrieb/Distributor:** SIBERIAN HEALTH GmbH, Charlottenstr. 77, 10117 Berlin

(CZ) Výrobce: Biotechnologia, s.r.o., Nečevský per. 8-36, 634 031, Tomsk, Rusko. **Distributor:** SIBERIAN HEALTH s.r.o, Blanická 590/3, 120 00, Praha 2 – Vinohrady

(EN) Manufactured by: Biotechnology LLC, apt. 36, 8 Nechevsky Lane, Tomsk, Tomsk Region, Russia, 634031.

www.siberianwellness.com

LOT:

(DE) Mindestens haltbar bis:

(CZ) Doba použitelnosti / (EN) Best before:

4 607035 306792